

# Fietsexamen Routeboekje



In dit boekje vind je de route van het fietsexamen. In foto's en tekst kun je de hele route vanuit je stoel volgen. Het is echter de bedoeling dat je de route aan de hand van dit boekje vóór het examen al een keer gaat fietsen.

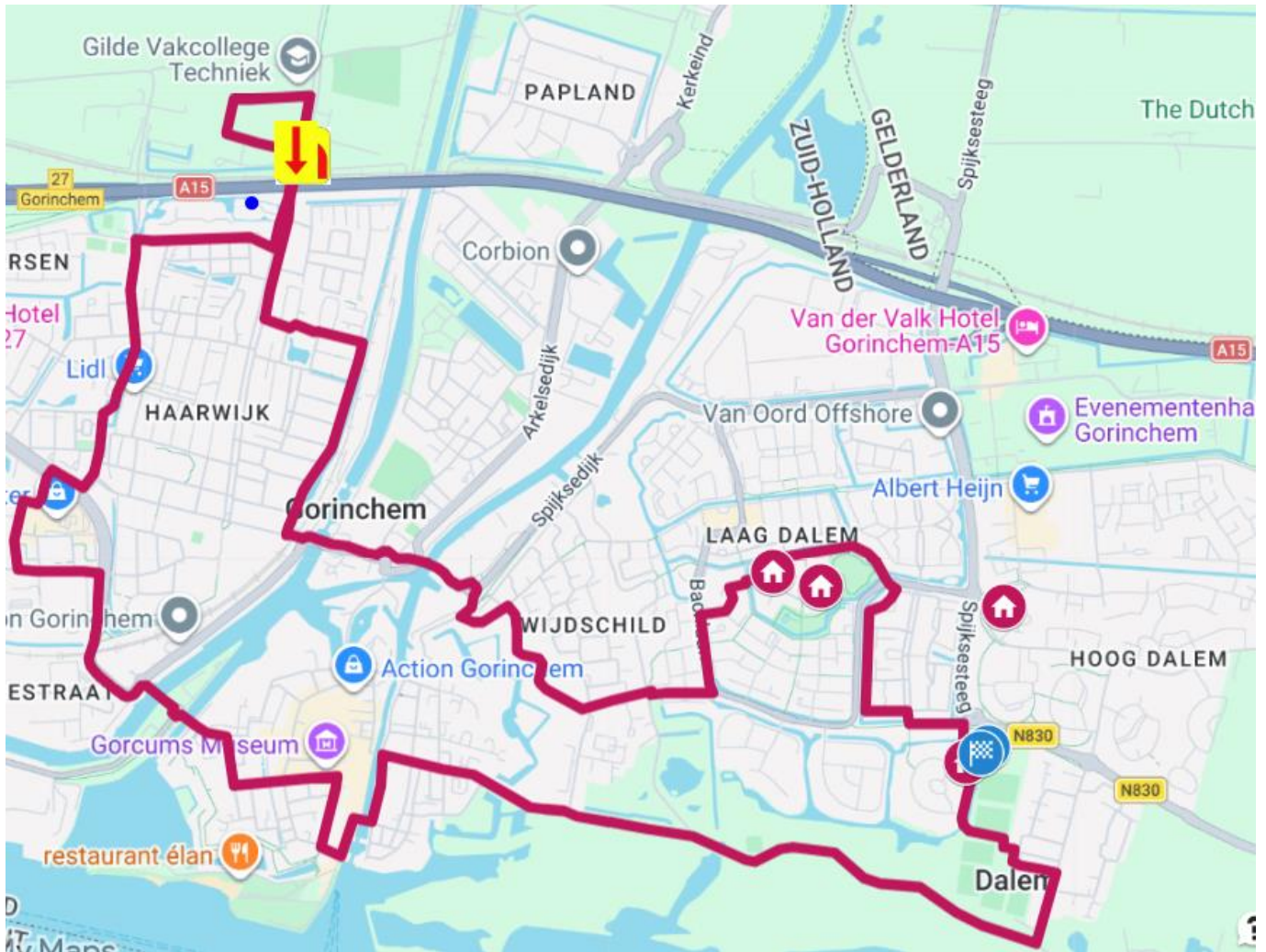
Het gebeurt niet vaak dat je een examen al te zien krijgt voordat je het moet maken. We doen dit ook niet zodat je 'af kunt kijken', maar zodat je tijdens het examen weet waar je heen moet fietsen. Je hoeft dan niet bang te zijn om te verdwalen en kunt al je aandacht gebruiken om op het verkeer te letten.

Wanneer je de route gaat fietsen, laat je vader of moeder dan achter je fietsen. Zij kunnen dan gelijk een beetje opletten of jij er wel altijd aan denkt om je hand te uit te steken en over je schouder te kijken wanneer je de bocht om gaat, of je de voorrangsregels wel goed toepast en of je de bochten niet 'afsnijdt'. En wanneer zij achter je fietsen oefen je gelijk ook goed in het zelf bepalen waar de route heen gaat.

Tijdens het examen staan op een aantal plekken mensen te kijken of jij alles wel goed doet en waar die dadelijk staan ....????

Veel plezier met het oefenen van het fietsexamen en straks veel succes met je examen.





Dit is de route die je gaat fietsen. Wil je hem in Google Maps bekijken, ga dan naar [https://www.google.com/maps/d/u/0/edit?mid=1iqJT\\_qF5xUdBZ80OnLbwCuC6OFgfAoc&usp=sharing](https://www.google.com/maps/d/u/0/edit?mid=1iqJT_qF5xUdBZ80OnLbwCuC6OFgfAoc&usp=sharing)

Wil je de route als film bekijken, kijk dan op <https://youtu.be/RBLIWoco530?si=U3ltBrEpY7qOq0rj>



Startpunt: parkeerplaats bij IKC Merweplein,  
Merwe Donk 4, 4207 XB Gorinchem  
Ga het fietspad voor de school op



Fiets linksaf het Geldersepad op



Fiets rechtdoor over het Geldersepad



Ga bij de eerste brug rechtsaf de Annie M.G.  
Schmidtlaan in



Fiets gelijk linksaf de 'Jip en Janneke' in



Blijf de 'Jip en Janneke' helemaal volgen



Ga pas helemaal aan het eind linksaf het  
fietspad op



Steek de Van Andel-Spruytlaan over



Fiets rechtdoor over het Annie van Beintumpad



Blijf rechtdoor fietsen (Top Naeffstraat)



Ga voor CBS De Regenboog en het Junior College linksaf de Top Naeffstraat in



Volg de weg om de scholen heen naar rechts, de Albertine Kehrreerstraat



Fiets rechtdoor



Blijf 'rechtdoor' fietsen, de Ida Heyermansstraat in



Volg de weg (voor de speeltuin) naar links



Aan het eind naar rechts (de Nellie Bodenheimstraat)



Linksaf de Bachlaan in



Fiets over de Bachlaan...



...steek de Componistenstraat over...



...en ga rechtsaf het fietspad op



Steek de Componistenstraat weer over...



...en fiets verder rechtdoor door de Componistenstraat



Steek het kruispunt met de Vestingweg / Hoofwal over en fiets rechtdoor de Glacis op



Ga aan het eind van de Glacis linksaf de Flank op



Fiets aan het eind rechtsaf de Spijksedijk op



Neem op de rotonde de tweede afslag.  
Je fietst dan naar de Lingebrug



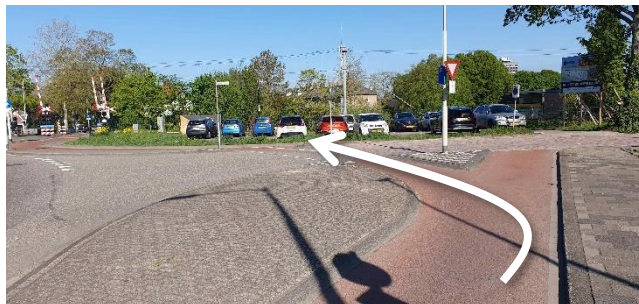
Fiets over de Lingebrug



Ga bij het politiebureau rechtdoor over de  
rotonde Eike's Hof (de tweede afslag)



Je fietst nu naar de Concordiabrug



Volg na de Concordiabrug het fietspad naar links



Ga rechtsaf de Nieuwe Hoven in



Steek de spoorwegovergang over



Ga na de spoorwegovergang rechtsaf het fietspad op, de Abraham Kemplaan



Blijf helemaal rechtdoor over de Abraham Kemplaan fietsen...



...rechtdoor tot de weg naar links afbuigt (de straat heet nu Fazantenspoor)...



Ga rechtdoor, de Jagerslaan...



Fiets rechtdoor voor de scholen langs



Volg de Jagerslaan naar rechts



Ga aan het eind rechtsaf de Kleine Haarsekade op



Fiets rechtdoor over de Kleine Haarsekade...



...fiets onder het viaduct door



Ga na het viaduct linksaf naar de Hoefslag



Steek de Grote Haarsekade over en fiets naar de Hoefslag



Ga op de Hoefslag naar rechts en fiets rechtdoor naar het Gomarus



Volg de weg voor het Gomarus naar rechts



Aan het eind naar rechts het fietspad naar het Gilde op



Bij de Grote Haarsekade naar rechts



Rechtdoor over de Grote Haarsekade en fiets weer onder het viaduct door



Na het viaduct de eerste straat rechtsaf, de Tiende Penninglaan



Rechtdoor over de Tiende Penninglaan tot het kruispunt met de Mollenburgseweg



Op dit kruispunt linksaf de Mollenburgseweg op



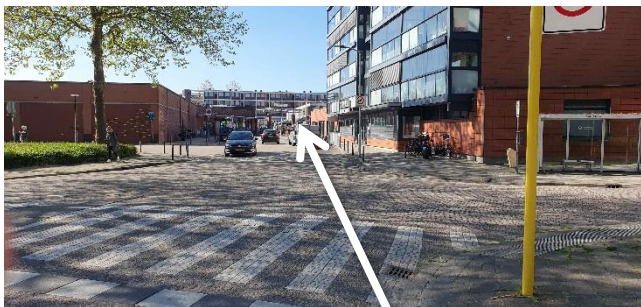
Blijf rechtdoor over de Mollenburgseweg fietsen tot de verkeerslichten bij de Banneweg



Ga voor de verkeerslichten rechtsaf het fietspad langs de Banneweg op



Ga bij de eerste straat linksaf en steek de Banneweg over



Fiets na het oversteken rechtdoor de Wijnkoperstraat in



Volg de weg naar rechts



De eerste straat naar links, de Schepenenstraat



Aan het eind van de Schepenenstraat linksaf de Vroedschapstraat in



Bij de verkeerslichten rechtsaf de Banneweg in



Rechtdoor over de Banneweg, over de spoorwegovergang tot de rotonde op het Stadhuisplein



Op de rotonde op het Stadhuisplein rechtsaf (de eerste afslag) naar de Lange Brug



Over de Lange Brug



Rechtdoor over de rotonde (tweede afslag) naar de Korte Brug



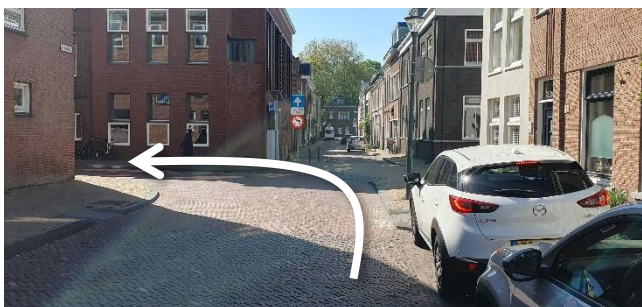
Na de Korte Brug rechtdoor, de Westwagenstraat in



De eerste straat rechtsaf, de Pompstraat (zie bord doorgaand verkeer)



Rechtdoor door de Pompstraat



Volg de weg naar links, dit is de Torenstraat



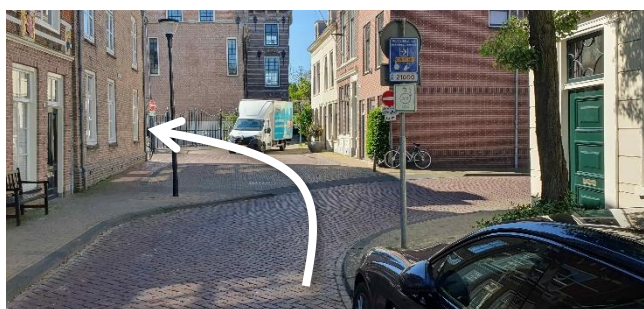
Blijf rechtdoor fietsen, dit heet nu de Hoge Torenstraat



Wij blijven rechtdoor fietsen en de namen blijven veranderen, we fietsen nu op het Zusterhuis die snel overgaat in de Groenmarkt



Volg de weg naar rechts, de Molenstraat



De weg buigt af naar rechts, maar wij gaan linksaf de Tolsteeg in



Aan het eind gaan we linksaf de Eind in



Ga rechtsaf over de Peterbrug



Na de brug gelijk linksaf de Appeldijk op



Bij de Visbrug rechtsaf de Burgstraat in



Fiets rechtdoor door de Burgstraat en over het Dalembolwerk en de Dalemsedijk



Volg de Dalemsedijk rechtsaf



Blijf lang rechtdoor fietsen, over de Merwededijk en de Dalemsluis...



...tot je net na de sportvelden bij de Beatrixlaan komt. Ga hier linksaf de Beatrixlaan in



Ga de eerste straat linksaf, de Irenelaan in



Aan het eind linksaf via het fietspad naar de parkeerplaats



Rechtsaf op de parkeerplaats



Verlaat de parkeerplaats via de Merwedonk



Blijf de Merwedonk rechtsaf volgen



Fiets langs de school...



...en je bent weer terug bij het startpunt